

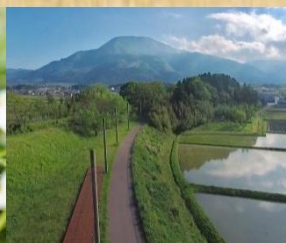


夏編

米原サイクルアドベンチャー

自転車で冒険に出かけよう！

2018.7.25～8.26開催！（全5回）



米原の魅力再発見！
親子で楽しむ
サイクリングイベントです♪

時間：9:00～12:30

集合場所：JR米原駅東口 他

定員：各回5名

対象：親子（小学2年生以上）

参加費：保護者・子供

各2,000円/1名

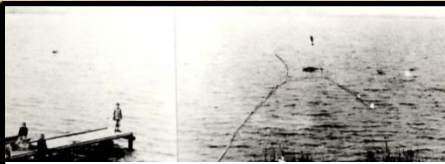
レンタサイクルの
貸し出しも有り！



主催：NPO法人五環生活 後援：米原市
お申込み/お問い合わせ： 090-3863-8453



イベント一覧



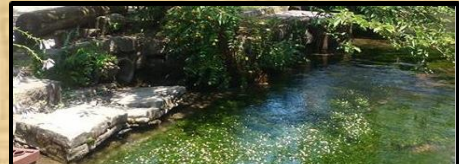
7/25「消えた巨大湖の謎を探れ!!!」 (水)

半世紀前に突如として姿を消した入江内湖。巨大湖の謎を一緒に解き明かそう!



8/1「手がすべすべ!? 真綿作りに挑戦!」 (水)

伝統の近江真綿作りにチャレンジしよう! 近江真綿のプレゼントもあるよ!



8/8「七湧水の物語を解き明かせ!」 (水)

湧水の里、醒ヶ井に隠された物語を体感しよう!
※この回はJR醒ヶ井駅集合になります。



8/22「せんろ道と伊吹山の麓を巡ろう!」 (水)

伊吹山の麓を走るせんろ道を探検しよう!
※この回はJR近江長岡駅集合になります。



8/26「出発進行! SLと鉄道に逢いに行こう!」 (日)

今回の主役は機関車!
D51と共に鉄道の町米原を冒険しよう!



お申し込み方法

電話:090-3863-8453

Mail:mail@biwaichi-cycling.com

※お申し込みの際以下の項目をご連絡ください

- ・名前
- ・性別
- ・年齢
- ・参加人数
- ・当日連絡可能な電話番号
- ・ヘルメットの有無

(着用必須。お持ちでない方は500円でレンタルいたします)

※有料にてレンタサイクル(クロスバイク・キッズバイク)の貸し出しが可能です。ご希望の方はお申し込みの際に併せてご予約をお願いします。

レンタサイクル:2,000円/台
(適応身長120cm~185cm)

※ご記入いただいた個人情報については、申し込み内容の確認など、イベントの運営に使用します。



注意事項

◆走行について

- ・交通規則を遵守して、安全運転で走行してください。
- ・ヘルメットは必ず着用してください。
- ・先導スタッフの指示には必ず従ってください。
- ・走行が危険な場所については、一旦自転車から降りて押して進むことがあります。
- ・体調不良の際は、スタッフまでその旨をお伝えください。

◆開催中止について

- ・悪天候等によりイベントを中止する場合は、開催日前日の17:00までにお申し込みいただいた際の連絡先にお知らせいたします。

◆事故・トラブル等について

- ・当イベントは傷害保険に加入しております。万一事故等が起きた場合は、保険の適用範囲内での補償となる旨をご了承ください。
- ・パンク等軽微なトラブルに関しては同行スタッフが対応いたします。

◆その他

- ・飲み物は各自ご持参ください。